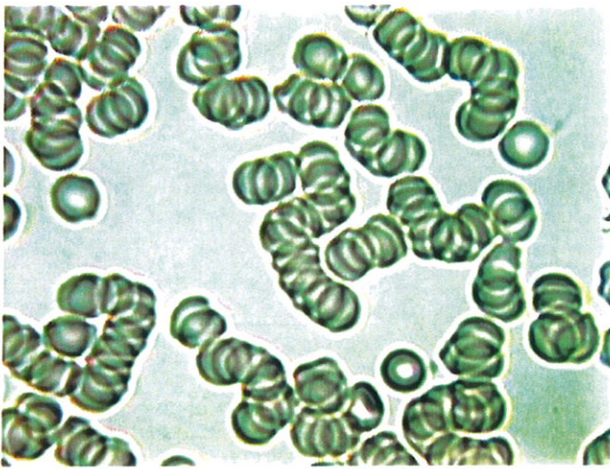


血液検査

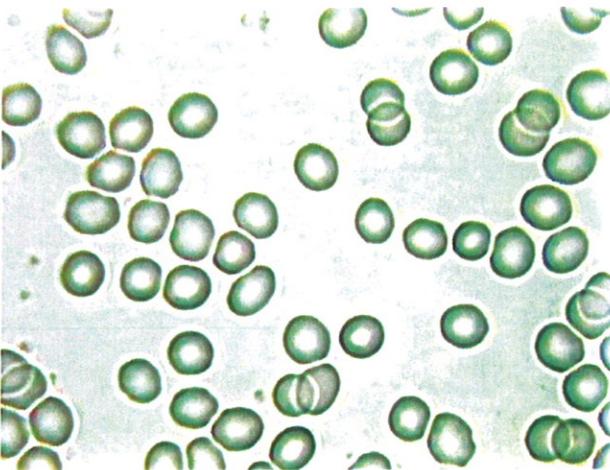
2005年12月20日

抗酸化（還元）陶板浴と抗酸化溶液活用製品が血液にどのような影響を及ぼすのかを調査。使用前と使用後の血流測定時の2枚の写真を比較してみました。



陶板浴に入る前の血流
(朝食抜きで血液を採取)

血液中の赤血球が重なり合っています。身体全体に、酸素や栄養の供給が不足していると、このように血液の流れが悪くなってきます。肩こりや腰痛・神経痛が起こりやすい状態です。



陶板浴に40分間入った後の血流

血液の粘性が低い、いわゆる「血液さらさら」状態です。

血液中の赤血球が、ひとつひとつ分離して正常な状態に戻っています。これが「血液さらさら」状態です。

※虎杖伝説クリームを鼻の下と胸に塗った人、エコパラダイスコート定着タオルを顔にかぶせた人、エコパラダイスペールの水にレモン濃縮液を2滴たらしめた水を500ml飲んだ人も30分後同じような結果となった。